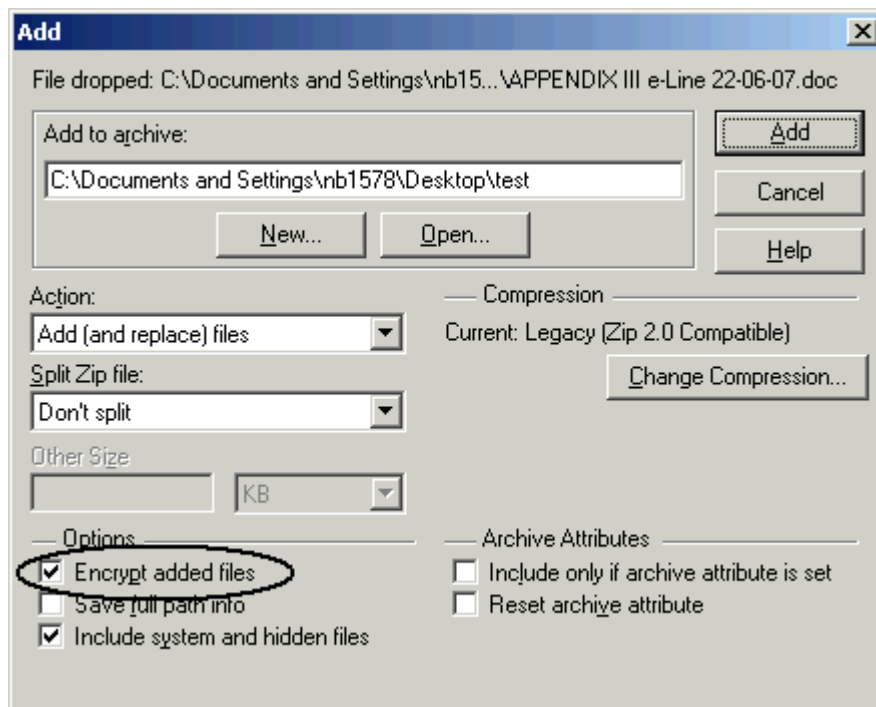
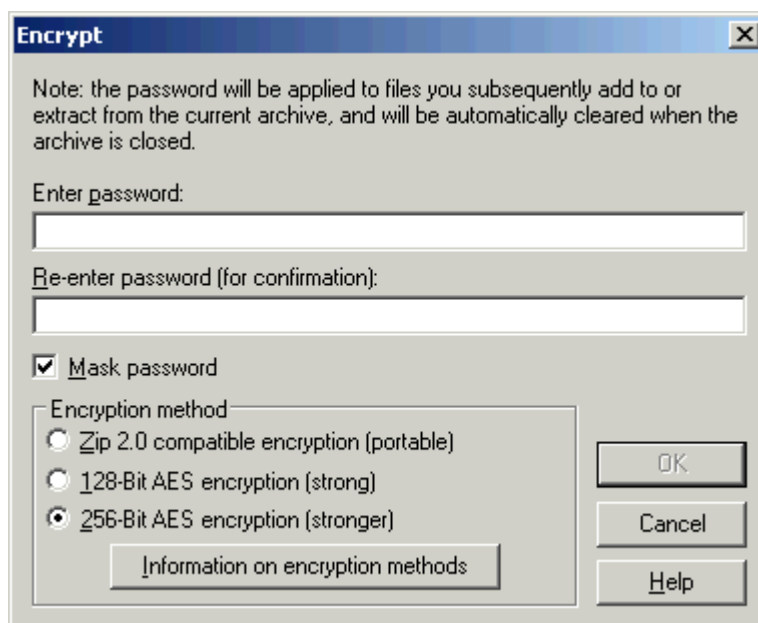


Hierbij volgt de instructie om met Winzip bestanden te versleutelen. Wanneer u een bestand aan een Winzip archief toevoegt kunt u de optie Encrypt files inschakelen:



In het volgende scherm dient u een wachtwoord op te geven:



De instellingen (256-Bit AES) zoals hierboven weergegeven zijn goed. Gebruik een wachtwoord van min 8 karakters en minstens één hoofdletter, één cijfer en één bijzonder teken.