

<Statutaire naam>
T.a.v. de directie
<Straatnaam> <Huisnummer>
<Postcode> <Woonplaats>

De Nederlandsche Bank N.V.
Statistiek en informatie
Verzekeraars- en
pensioenfondsen statistieken

Postbus 98
1000 AB Amsterdam
020 524 91 11
www.dnb.nl

Handelsregister 3300 3396

Onderwerp

Aanlevering rapportages met eHerkenning in 2016

Geachte mevrouw, geachte heer,

e-Line DNB gaat veranderen, In 2016 gaan we gefaseerd over op een ander systeem: het Digitaal Loket Rapportages (DLR). In deze brief leest u wat deze verandering voor u betekent voor de manier van inloggen en wanneer de overstap ongeveer gaat spelen.

Datum

07 december 2015

Uw kenmerk

Andere inlog: eHerkenning

Voor DLR is het nodig dat iedere organisatie eHerkenning heeft geactiveerd. U kunt eHerkenning zien als een DigiD voor bedrijven. Het kent verschillende beveiligingsniveaus. Voor de webdienst "Toezicht rapportages", die via het DLR wordt ondersteund, heeft u minimaal niveau 3 nodig. In de bijlage leest u meer over eHerkenning, wat dat kost en hoe u het kunt aanvragen.

Ons kenmerk

2015/782225

Behandeld door

Beek, S. van (mw)

Planning

Voor u geldt dat u in 2016 voor het eerst van het DLR gebruik gaat maken, bij het indienen van de Solvency II rapportages. Over het tijdstip waarop deze rapportages overgaan, wordt u half januari nader geïnformeerd. Wij willen graag benadrukken dat het formaat van de Solvency II rapportage (namelijk XBRL) niet wijzigt. Een voordeel van het DLR is dat u direct een terugkoppeling ontvangt op eventuele onregelmatigheden in uw XBRL-rapportage, op basis van de EIOPA validaties en filing rules.

Bijlagen

1

Wij adviseren u om binnenkort alvast de aanvraag van eHerkenning te starten, zodat u klaar bent in 2016.

Vragen

Als u vragen heeft naar aanleiding van deze brief, dan kunt u terecht bij de helpdesk verzekeraars (e-mail helpdesk-verzekeraars@dnb.nl of telefoon (020-524 6290). Voor vragen over eHerkenning verwijzen we u naar de website van eHerkenning (<https://www.eherkenning.nl/>). In de bijlage bij deze brief vindt u ook de belangrijkste informatie van die site.

Hoogachtend,
De Nederlandsche Bank N.V.

Mw. V.S.M. Hijl
Afdelingshoofd Verzekeraars- en
Pensioenfondsenstatistieken

eHerkenning

Wat is eHerkenning?

eHerkenning is een digitaal identificatiemiddel speciaal voor ondernemers en organisaties. U kunt eHerkenning zien als een soort DigiD voor bedrijven. Zoals burgers met DigiD kunnen inloggen bij de overheid, zo kunnen ondernemers, bedrijven en beroepsgroepen dat met eHerkenning. Door eHerkenning weten (overheids)organisaties met welk bedrijf ze te maken hebben. Ook weten ze of medewerkers gemachtigd zijn om namens dit bedrijf te handelen.

Met eHerkenning wordt het eenvoudiger om online zaken met elkaar te doen. U kunt met 1 inlogmiddel, een eHerkenningmiddel, veilig inloggen bij alle aangesloten organisaties. U hoeft dan niet meer voor elke organisatie een ander inlogmiddel te gebruiken.

Wat doet eHerkenning?

In essentie regelt eHerkenning de digitale herkenning (authenticatie) en controleert het de digitale bevoegdheid (autorisatie) van personen die online een dienst willen afnemen. Zo krijgen zij toegang tot de dienst. In principe is eHerkenning eigenlijk gewoon een toegangspoort waar wordt gecontroleerd of de persoon daadwerkelijk is wie hij zegt dat hij is. Maar ook of hij mag doen wat hij wil doen.

Wat is een eHerkenningmiddel?

Als u wilt inloggen op een webdienst heeft u een eHerkenningmiddel nodig, uw persoonlijke inlogmiddel. Met dit inlogmiddel kunt u veilig en snel inloggen bij organisaties die zijn aangesloten op eHerkenning. Gemakkelijk, want u hoeft dus niet voor iedere organisatie een ander inlogmiddel te onthouden en gebruiken. Een eHerkenningmiddel is bijvoorbeeld een gebruikersnaam/wachtwoord, sms of token. Er zijn eHerkenningmiddelen verkrijgbaar op 5 betrouwbaarheidsniveaus, oplopend van lage tot zeer hoge betrouwbaarheid. U kunt een eHerkenningmiddel altijd gebruiken voor diensten met hetzelfde of een lager betrouwbaarheidsniveau. Om in te loggen op onze webdienst "Toezicht rapportages" heeft u minimaal een eHerkenningmiddel op niveau 3 nodig.



Hoe schaf ik een eHerkenningmiddel aan?

De overheid geeft geen eHerkenningmiddelen uit, maar werkt hiervoor samen met erkende aanbieders. U schaft een eHerkenningmiddel aan bij een door uzelf te kiezen erkende leverancier.

Beschikt u al over een eHerkenningmiddel op het juiste niveau? Dan hoeft u niets te doen.

Datum

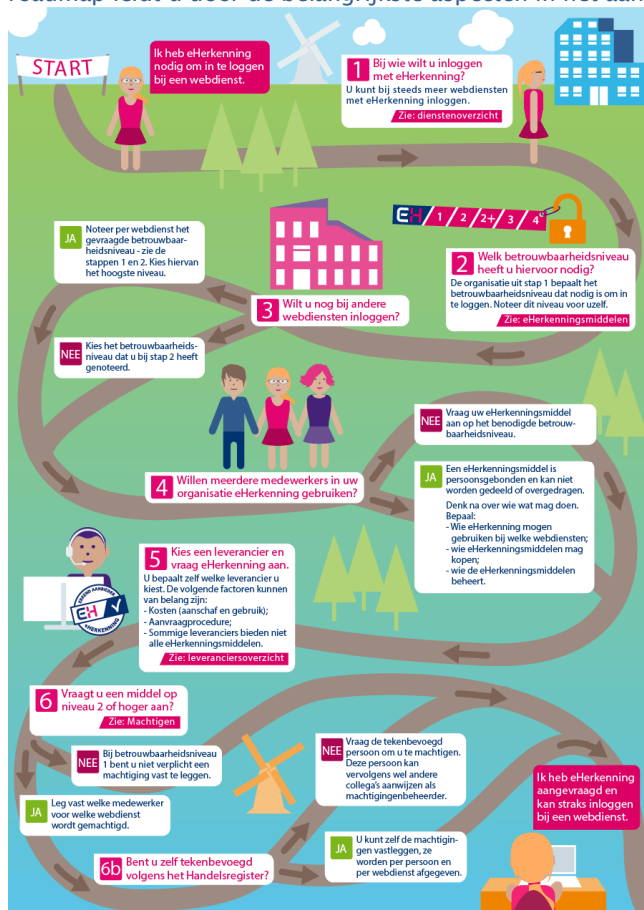
07 december 2015

Ons kenmerk

2015/782225

Heeft u nog geen eHerkenningmiddel op het juiste niveau? Om eHerkenning te kunnen gebruiken, moet u als ondernemer of organisatie staan ingeschreven bij de Kamer van Koophandel. Om in te kunnen loggen op de DNB dienst "Toezicht rapportages" via het DLR heeft u een middel op niveau 3 nodig. Uw eHerkenningmiddel moet minimaal dát niveau hebben. U schaft een eHerkenningmiddel aan bij een door uzelf te kiezen erkende leverancier. Deze leveranciers voldoen allemaal aan dezelfde eisen die worden gevraagd, maar verschillen o.a. op het gebied van prijs, type inlogmiddel en aanvraagprocedure.

Let bij uw keuze daarom ook op het soort inlogmiddel, de aanvraagprocedure, de doorlooptijd, de vervangprocedure en de helpdesk. Houd ook rekening met het laten vastleggen van de juiste machtigingen. Volg het stappenplan op www.eherkenning.nl/aanvragen om een eHerkenningmiddel aan te vragen. De roadmap leidt u door de belangrijkste aspecten in het aanvraagproces.



Wat kost een eHerkenningmiddel?

Het aanschaffen en het gebruik van een eHerkenningmiddel is niet gratis. Deze kosten verschillen per eHerkenningmiddel en per betrouwbaarheidsniveau. Daarnaast kunnen aanbieders eenmalige en doorlopende kosten berekenen. U kunt uw keuze bepalen aan de hand van het leveranciersoverzicht erkende aanbieders op de website van eHerkenning.

Datum

07 december 2015

Ons kenmerk

2015/782225

Waar vind ik meer informatie?

eHerkenning. Algemene informatie over inloggen	www.eherkenning.nl/inloggen
Algemene informatie over eHerkenningmiddelen	www.eherkenning.nl/middelen
Stappenplan aanvragen eHerkenningmiddel	www.eherkenning.nl/aanvragen
Algemene informatie over erkende leveranciers	www.eherkenning.nl/leveranciers
Leveranciersoverzicht (prijzen)	www.eherkenning.nl/leveranciersoverzicht
Informatie over machtigen	www.eherkenning.nl/machtigen
Veelgestelde vragen	www.eherkenning.nl/vragen
Animatievideo (inloggen met eHerkenning in 2 minuten uitgelegd)	https://www.youtube.com/watch?v=4-KnD7NOru0