



Vermogensbeheerdag 26 november 2018

Middagprogramma

DeNederlandscheBank

EUROSYSTEEM

Agenda

- ✓ Opening door Pieter-Reinier Maat, Divisiedirecteur Toezicht Nationale Instellingen
- ✓ Valkuilen bij aanvragen voor vergunningen en vvgb's
- ✓ Toezichtrapportages en het DLR
- ✓ 15.00 uur pauze
- ✓ Toezicht op IT-risico's en proportionaliteit (DNB en AFM)
- ✓ IFR/IFD
- ✓ 17.00 uur borrel

Valkuilen bij aanvragen voor vergunningen (lopend toezicht) en verklaringen van geen bezwaar

Jacques Visser

Toezichthouder beleggingsondernemingen en -instellingen

DeNederlandscheBank

EUROSYSTEEM

Inhoud

- Introductie.
- Aandachtspunten voor vergunningaanvraag.
- Valkuilen voor vergunningaanvraag.
- Aandachtspunten voor aanvraag verklaring van geen bezwaar [v.v.g.b.].
- Vragen.
- Verwijzing naar wetsartikelen

Introductie (1)

- DNB is de prudentieel toezichthouder en de AFM de gedragstoezichthouder
- DNB en de AFM houden gezamenlijk toezicht op circa 238 beleggingsondernemingen, circa 113 beheerders en 4 bewaarders.
- In totaal in Nederland circa EUR 1700 miljard onder beheer
- Complexiteit aan wet- en regelgeving CRD IV, AIFMD, UCITS, MiFiD etc.

Introductie (2)

- DNB is verantwoordelijk voor de prudentiële beoordeling van vergunningen voor de gehele sector [advies aan de AFM] en verklaringen van geen bezwaar voor beleggingsondernemingen en ucits.
- In 2018 heeft DNB 22 vergunningen afgegeven en 216 aanvragen voor een verklaring van geen bezwaar.
- DNB richt zich op alle risico's die een impact op de financiële situatie kunnen hebben.

Introductie (3)

- Vergunningseisen (prudentiële toets DNB) ook van belang in het doorlopend toezicht:
 1. minimum eigen vermogenseis;
 2. blijvend voldoen op basis van business plan en prognose voor komende 3 jaar;
 3. idem solvabiliteit (inclusief ICAAP) en
 4. interne bedrijfsvoering (beheerst en financieel solide).

Introductie (4)

- V.v.g.b.'s aanvraag voor gekwalificeerde deelnemingen van:
 - a) ten minste 10% in het geplaatste kapitaal van een onderneming; of
 - b) het uitoefenen van ten minste 10% van de stemrechten (voorkeurstem).
- Bandbreedte: 10 – 20%; 10 – 33%, 10 – 50% en 10 – 100%.
- Wettelijke duur aanvraag 62 werkdagen.
- Kandidaat verwerver:
 - a) is niet verlieslatend;
 - b) financiert de onderneming met eigen vermogen;
 - c) kan de (aanloop) verliezen voor de eerste drie jaar naar rato opvangen;
 - d) kapitalisatie is in verhouding tot aandelenbelang; en
 - e) er is geen sprake van lopende juridische procedure of claim of witwassen.

Introductie (5)

- DNB toetst aanvragers voor een v.v.g.b. op betrouwbaarheid.
- Let op dat aanvragers een verklaring omtrent het gedrag of een criminal records extract moeten aanleveren.
- Dit laatste is enkel van toepassing op Nederlandse kandidaten die de afgelopen 8 jaar een periode buiten de EU woonachtig is geweest en kandidaten met een niet-Nederlandse nationaliteit die de afgelopen 8 jaar een periode buiten Nederland woonachtig is geweest.
- AFM toetst bij een vergunningaanvraag beleidsbepalers op betrouwbaarheid en geschiktheid (indien relevant toetst DNB mee).

Aandachtspunten voor vergunningsaanvraag

DNB behandelt enkel volledige dossiers

- Controleverklaring / bij uitzondering beoordelingsverklaring.
- Balans niet ouder dan zes maanden.
- Jaarcijfers van de afgelopen 3 jaar [tenzij nieuwe onderneming].

- Geconsolideerd toezicht van toepassing op investment firms.
- Aandeelhoudersovereenkomst en statuten.
- AO/IC bevat beschrijving hoe te voldoen aan wet- en regelgeving en rapportageverplichting.
- Businessplan.

Valkuilen voor vergunningsaanvraag (1)

Aanvraag dient te voldoen aan minimum kapitaalseis en minimum vermogenseis

- Kapitaalinstrumenten moeten volgestort zijn en aangetoond moet worden dat er wordt voldaan aan CRR regelgeving.
- (Cumulatief) Preferente aandelen tellen niet mee als (eigen)vermogen. (Kwaliteit van CET1 kapitaal is één van de thema's in 2019).
- Achtergestelde obligaties of andere leningen kunnen alleen meetellen als toetsingsvermogen indien zij aan de eisen van de CRR voldoen.
- Daarboven op gelden ook nog maximum aan de hoeveelheid toegestane achtergestelde obligaties t.o.v. aandelenkapitaal.

Valkuilen voor vergunningsaanvraag (2)

Let op de volgende aftrekposten:

- Latente belastingvordering.
- Goodwill.
- (Overige) immateriële activa.
- Financiële deelnemingen $\geq 10\%$.
- Kasrondje.

Aandachtspunten voor aanvraag v.v.g.b.

- Aanvrager moet prudent zijn.
- Balans/vermogenspositie van de aanvrager mag maximaal 1 jaar oud zijn en moet zijn voorzien van een controleverklaring (verplicht voor alle entiteiten).
- Natuurlijke personen dienen een rapport van feitelijke bevindingen in te sturen [inclusief een rapport van de externe accountant].
- Bandbreedte [nieuwe aanvraag bij overschrijden grens].
- Update businessplan bij grote veranderingen.

Vragen

- Zijn er nog vragen?
- (Complexe) aanvragen kunnen vooraf met DNB worden doorgesproken.
- U kunt ons bereiken via het volgende email adres: natin-bobi@dnb.nl.

Verwijzing naar wet-regelgeving (1)

- Vergunningsplicht beleggingsondernemingen, artikel 2:96 Wft.
- Vergunningsplicht beheerder van beleggingsinstellingen, artikel 2:65 (AIFMD) en artikel 2:67 (ICBE) van de Wft.
- Aanloopverliezen / aanloopkosten, CRR 93: 1^e lid.
- Geconsolideerd toezicht CRR, EU nr. 575/2013.
- (cumulatief) preferente aandelen, CRR: artikel 28 (met name 1e lid h, j en m).
- AT1, CRR: artikel 52 (met name 1e lid f, l, n en o) en artikel 53 (met name lid B).
- Aanloopverliezen, CRR: artikel 36 1e lid a.
- Immateriële activa (o.a. goodwill), CRR: artikel 36 1e lid b en artikel 37.
- Latente belastingvordering, CRR: artikel 36 1e lid c en artikel 38.
- Financiële deelneming $\geq 10\%$, CRR: artikel 45 lid a.
- Kasrondje, CRR: artikel 28 1e lid b.

Verwijzing naar wet-regelgeving (2)

Tabel Overzicht Minimum Eigenvermogens- en Solvabiliteitseis voor Beleggingsondernemingen
ingevolge CRR/CRD IV

Beleggingsdienst Definitie artikel 1:1 Wft	Minimum Eigenvermogens (Initial Capital Requirement)	Solvabiliteitseis (Own Funds Requirement)
A. Ontvangen en doorgeven van orders	€ 25.000 / € 50.000 * (artikel 31.1 CRD IV) en (artikel 3:53(1) Wft, jo. artikel 48.1, 48.2 Bpr)	Geen
B. Uitvoeren van orders voor rekening van cliënten	€ 50.000 / 125.000 ** (artikel 31.1 CRD IV en artikel 29 lid 1 en 2 CRD IV) en (artikel 3:53(1) Wft, jo. artikel 48.1 Bpr)	Hoogste van de som van de vastekosteneis of risicogewogen posten voor krediet en marktrisico (artikel 95.2 CRR) en (art 3:57.1 Wft)
C. Vermogensbeheer	€ 50.000 - 125.000 ** (artikel 31.1 CRD IV en artikel 29 lid 1 en 2 CRD IV) en (artikel 3:53(1) Wft, jo. artikel 48.1 Bpr)	Hoogste van de som van de vastekosteneis of risicogewogen posten voor krediet en marktrisico (artikel 95.2 CRR) en (art 3:57.1 Wft)
D. Beleggingsadvies	€ 25.000* / € 50.000 * (artikel 31.1 CRD IV) en (artikel 3:53(1) Wft, jo. artikel 48.1 Wft)	Geen
E. Begeleiden van emissies met plaatsingsgarantie	€ 730.000 (artikel 28.2 CRD IV) en (artikel 3:53(1) Wft, jo. artikel 48.1 Bpr)	Som van risico-gewogen posten voor krediet, marktrisico en operationele risico (artikel 92 CRR) en (artikel 3:57(1) Wft)
F. Begeleiden van emissies zonder plaatsingsgarantie	€ 50.000 / 125.000 *** (artikel 29 lid 1 en 3 CRD IV) en (artikel 3:53(1) Wft, jo. artikel 48.1 Bpr)	Hoogste van de som van de vastekosteneis of risicogewogen posten voor krediet en marktrisico (artikel 95.2 CRR) en (art 3:57(1) Wft)
Beleggingsactiviteit Definitie art 1:1 Wft	Minimum Eigenvermogens (Initial Capital Requirement)	Solvabiliteitseis (Own Funds Requirement)
A. Handelen voor eigen rekening	€ 730.000 (artikel 28.2 CRD IV) en (artikel 3:53(1) Wft, jo. artikel 48.1 Bpr)	Som van de vastekosteneis en risicogewogenposten voor krediet en marktrisico (artikel 96.2 CRR)**** en (artikel 3:57(1) Wft)
B. Uitoefenen of exploiteren van een Multilaterale handelsfaciliteit (MTF)	€ 730.000 (artikel 28.2 CRD IV) en (artikel 3:53(1) Wft, jo. artikel 48.1 Bpr)	Som van risicogewogen posten voor krediet, marktrisico en operationele risico (artikel 92 CRR) en (artikel 3:57(1) Wft)
Overige	Minimum Eigenvermogens (Initial Capital Requirement)	Solvabiliteitseis (Own Funds Requirement)
Lokaal opererende ondernemingen	€ 50.000,- (artikel 30 CRD IV)	Geen

Verwijzing naar wet-regelgeving (3)

Minimum vermogen

(Beheerders van) icbe's en abi's dienen doorlopend te voldoen aan de volgende minimum eigen vermogens-eisen en minimum omvang van het toetsingsvermogen.

Financiële onderneming	Eigen vermogen (artikel 48 en 63 BPR)	Bestanddelen van het eigen vermogen (artikelen 50 en 51 BPR)	Solvabiliteit / minimum omvang van het toetsingsvermogen
abi-beheerder	€ 125.000	artikel 26, eerste lid, onderdelen a tot en met e, van de verordening kapitaalvereisten (CRR)	€ 125.000 + 0,02 % van het meerdere van het beheerde vermogen boven € 250 mln, tot een maximum van € 10 mln (artikel 63 BPR). Vaste kosten (artikel 63, 3 ^{de} lid BPR).
icbe-beheerder	€ 125.000	De bestanddelen als bedoeld in artikel 26, eerste lid, onderdelen a tot en met e, van de verordening kapitaalvereisten (CRR).	€ 125.000 + 0,02 % van het meerdere van het beheerde vermogen boven € 250 mln, tot een maximum van € 10 mln (artikel 63 BPR). Vaste kosten (artikel 63, 3 ^{de} lid BPR)
abi beleggings-maatschappij of een maatschappij voor collectieve belegging in effecten die geen aparte beheerder hebben	€ 300.000	De bestanddelen als bedoeld artikel 26, eerste lid, onderdelen a tot en met e, van de verordening kapitaalvereisten (CRR).	-
abi-bewaarder of bewaarder van een icbe	€ 112.500	Het kernkapitaal als bedoeld artikelen 26, eerste lid, onderdelen a tot en met e, 51 en 62 van de verordening kapitaalvereisten (CRR)	Voor een abi-bewaarder kunnen aanvullende eisen gelden in overeenstemming met artikel 21, derde lid, van de AIFM richtlijn.



Toezichtrapportages en het DLR

26 november 2018

Ester Koning & Ruben van Giffen

DeNederlandscheBank

EUROSYSTEEM

Agenda BoBi seminar 2018

- Terugblik op vorig jaar
- Statistieken op sectorniveau
- Migratie naar DLR
- XBRL & Excel-invoertemplate
- Verwerkingsproces XBRL vs. Excel
- Additionele controles
- Vragen?

Seminar 2017

EHerkenning

Digitaal Loket Rapportages



Sectordata:

We hebben gekeken naar de volgende tabel:

	2014	2015	2016
Investment firms			
Activa			
1 Verhandelbare financiële activa	xxx	xxx	xxx
2 Financiële activa die geen onderdeel uitmaken van de handelsportefeuille	xxx	xxx	xxx
3 Deelnemingen	xxx	xxx	xxx
4 Overige activa	xxx	xxx	xxx
5 Totaal activa	xxx	xxx	xxx
Passiva			
6 Financiële verplichtingen die deel uitmaken van een handelsportefeuille	xxx	xxx	xxx
7 Overige financiële verplichtingen die niet deel uitmaken van een handelsportefeuille	xxx	xxx	xxx
8 Overige verplichtingen	xxx	xxx	xxx
9 Totaal passiva	xxx	xxx	xxx
10 Eigen vermogen	xxx	xxx	xxx
11 Totaal eigen vermogen en passiva	xxx	xxx	xxx

Sectordata: Omvang

Tabel x.2 Balans

Ultimocijfers in duizenden euro's

Totaal beleggingsonderemingen		30-6-2018
1	Totaal activa	12.957.533
2	Totaal vreemd vermogen	11.660.027
3	Eigen vermogen	1.297.506

Sectordata: Omvang

Tabel x.2 Balans

Ultimocijfers in duizenden euro's

Investment firms & firms	30-6-2018	Handelaren eigen rekening/MTF's/OTF's	30-6-2018
1 Totaal activa	734.287	1 Totaal activa	12.223.246
2 Totaal vreemd vermogen	430.826	2 Totaal vreemd vermogen	11.229.200
3 Eigen vermogen	303.461	3 Eigen vermogen	9.940.446

Sectordata: Omvang

Tabel x.2 Balans

Ultimocijfers in duizenden euro 's

Beheerders van beleggingsinstellingen		30-6-2018
1	Totaal activa	13.891.205
2	Totaal vreemd vermogen	2.481.048
3	Eigen vermogen	11.410.157

Migratie DLR

DeNederlandscheBank
EUROSYSTEEM

Ingelogd als [naam] rapportierend voor [naam]
Notificaties **163** Mijn gegevens Uitloggen English

Digitaal Loket Rapportages [Hulp nodig?](#)

Rapportageverplichtingen

U heeft nog 163 ongelezen notificaties. [Klik hier om de notificaties te lezen](#)

Rapportageverplichtingen

Filters verbergen

Zoeken

Filter op veld **Waarde** **Opties**

Selecteer een veld

Rapportage	Frequentie	Periode	Nr.	Datum verwacht	Status	Sign.
▶ Beleggingsonderneming – artikel 95 of 96 – FINREP_GAAP Individual	Per kwartaal	31-12-2017	1	12-02-2018	Voldaan	<input type="button" value="📄 Selecteer"/>
▶ Beleggingsonderneming – artikel 95 of 96 – FINREP_GAAP Individual	Per kwartaal	31-12-2017	2	23-03-2018	Voldaan	<input type="button" value="📄 Selecteer"/>
▶ Beleggingsonderneming – artikel 95 of 96 – FINREP_GAAP Individual	Per kwartaal	31-12-2017	3	16-04-2018	Voldaan	<input type="button" value="📄 Selecteer"/>
▶ Fondsbeheerder - Beheerder met BO-diensten - FINREP_GAAP Individual	Per kwartaal	31-12-2017	1	12-02-2018	Open	<input type="button" value="📄 Selecteer"/>

eXtensible Business Reporting Language

```
1 <?xml version="1.0" encoding="UTF-8"?>
2 <instance-generator id="Fujitsu Interstage XWand" version="B0228S" creationdate="2018-11-14T16:18:04+02:00"?>
3
4 <!-- Generated by Fujitsu Interstage XWand B0228S -->
5 <xbrli:xbrl xmlns:eba_OF="http://www.eba.europa.eu/xbrl/crr/dict/dom/OF" xmlns:eba_BT="http://www.eba.europa.eu/xbrl/crr/dict/dom/BT" xmlns:xsi="http://www.w3.org/2001/XMLSchema-instance"
6 <link:schemaRef xlink:type="simple" xlink:href="http://www.dnb.nl/nl/fr/xbrl/xtn/fws/finrep-bo/wft-3-72/2017-11-01/mod/finrep_ifam_x6_ind_gaap.xsd"/>
7 <xbrli:context id="Context1">
8   <xbrli:entity>
9     <xbrli:identifier scheme="http://standards.iso.org/iso/17442">00000000000000000000</xbrli:identifier>
10   </xbrli:entity>
11   <xbrli:period>
12     <xbrli:instant>2018-09-30</xbrli:instant>
13   </xbrli:period>
14 </xbrli:context>
15 <xbrli:context id="Context2">
16   <xbrli:entity>
17     <xbrli:identifier scheme="http://standards.iso.org/iso/17442">00000000000000000000</xbrli:identifier>
18   </xbrli:entity>
19   <xbrli:period>
20     <xbrli:instant>2018-09-30</xbrli:instant>
21   </xbrli:period>
22   <xbrli:scenario>
23     <xbrldi:explicitMember dimension="eba_dim:TYA">dnb-crđ_dnb_eba_TA:x1016</xbrldi:explicitMember>
24     <xbrldi:typedMember dimension="dnb-crđ_dim:NOF">
25       <eba_typ:IS>Naam_van_subfonds</eba_typ:IS>
26     </xbrldi:typedMember>
27   </xbrli:scenario>
28 </xbrli:context>
29 <xbrli:context id="Context3">
30   <xbrli:entity>
31     <xbrli:identifier scheme="http://standards.iso.org/iso/17442">00000000000000000000</xbrli:identifier>
32   </xbrli:entity>
33   <xbrli:period>
34     <xbrli:instant>2018-09-30</xbrli:instant>
35   </xbrli:period>
36   <xbrli:scenario>
37     <xbrldi:explicitMember dimension="eba_dim:BAS">eba_BA:x17</xbrldi:explicitMember>
38     <xbrldi:explicitMember dimension="eba_dim:TYA">dnb-crđ_dnb_eba_TA:x1016</xbrldi:explicitMember>
39     <xbrldi:typedMember dimension="dnb-crđ_dim:NOF">
40       <eba_typ:IS>Naam_van_subfonds</eba_typ:IS>
41     </xbrldi:typedMember>
42   </xbrli:scenario>
43 </xbrli:context>
44 <xbrli:context id="Context4">
45   <xbrli:entity>
```

Excel-invoerfaciliteit als alternatief

TOC	C 01.00 (CA 1) Capital Adequacy - Own funds definition						Amount
010	TIER 1 CAPITAL						010
015	COMMON EQUITY						015
020	TIER 1 CAPITAL						020
030	Capital instruments eligible as CET1 Capital						030
040	Paid up capital instruments						040
045	Of which: Capital instruments subscribed by public authorities in emergency situations						045
050	Memorandum item: Capital instruments not eligible						050
060	Share premium						060
070	(1) Own CET1 instruments						070
080	(1) Direct holdings of CET1 instruments						080
090	(1) Indirect holdings of CET1 instruments						090
091	(1) Synthetic holdings of CET1 instruments						091
092	(1) Actual or contingent obligations to purchase own CET1 instruments						092
130	Retained earnings						130
140	Previous years retained earnings						140
150	Profit or loss eligible						150
160	Profit or loss attributable to owners of the parent						160
170	(1) Part of interim or year-end profit not eligible						170
180	Accumulated other comprehensive income						180
200	Other reserves						200
210	Funds for general banking risk						210
220	Transitional adjustments due to grandfathered CET1 capital instruments						220
230	Minority interest given recognition in CET1 capital						230
240	Transitional adjustments due to additional minority interests						240
250	Adjustments to CET1 due to prudential filters						250
260	(1) Increases in equity resulting from prudential filters						260

Automatische optellingen

Automatisch ophalen van gegevens

Verbergen van regels indien niet van toepassing

Feedback moment

Verwerkingsproces XBRL & invoerfaciliteit

Aanlevering via XBRL

Aanlevering via Excel

```
test.log - Notepad
File Edit Format View Help
2018-01-31 17:36:04.263 - CMExcelMapper 1.8.6 (Powered by FUJITSU Interstage XWand)
2018-01-31 17:36:04.279 - Initializing XBRL processor...
2018-01-31 17:36:04.810 - Loading template instance...
2018-01-31 17:36:22.029 - Converting Excel to XBRL...
2018-01-31 17:36:27.247 - Conversion Result: 28 error(s) found
2018-01-31 17:36:27.247 - Saving output instance...
2018-01-31 17:36:28.497 - Saving Result: OK
2018-01-31 17:36:28.497 - Application finished
```

DNB valideert XBRL

DNB valideert XBRL

Additionele plausibiliteits- en consistentiecontroles

From: noreply@dnb.nl <noreply@dnb.nl>
Sent: [REDACTED]
To: [REDACTED]
Subject: Notificatie Digitaal Loket Rapportages [REDACTED] [Encrypted using DNB TLS]

Geachte heer, mevrouw,
Er staat een bericht voor [REDACTED] klaar op het Digitaal Loket Rapportages van DNB.
Om het bericht te lezen, logt u in via: <http://www.dnb.nl/statistiek/digitaal-loket-rapportages/>.

Met vriendelijke groet,

De Nederlandsche Bank N.V.
Divisie Statistiek

Dear Sir, Madam
There is a message for [REDACTED] on the DNB Digital Reporting Portal.
To read the message, log on to: <http://www.dnb.nl/statistiek/digitaal-loket-rapportages/>.

Kind regards,

De Nederlandsche Bank N.V.
Division Statistics

4x of meer...

Feedback moment

Vragen?

Voor inhoudelijke vragen kunt u mailen aan:
Natin-bobi@dnb.nl

Voor technische vragen kunt u mailen aan:
Beleggingsonderneming.rap@dnb.nl

IT toezicht en proportionaliteit

Perspectief van de IT toezichthouder

Arne de Boer, 26 November 2018

DeNederlandscheBank

EUROSYSTEEM

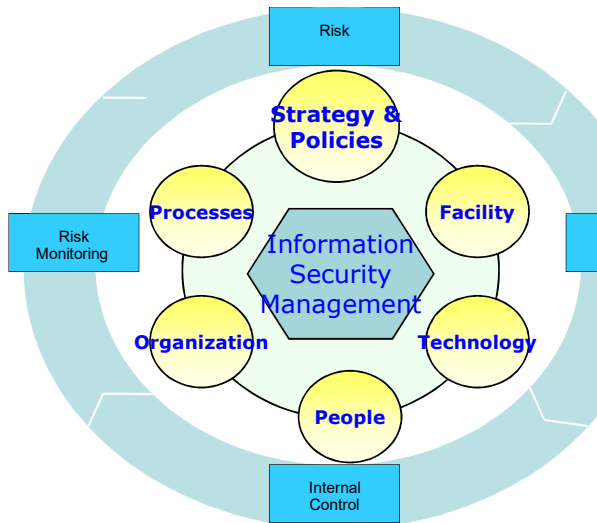
Thema-onderzoek Informatiebeveiliging

Thema-onderzoek Informatiebeveiliging 2010-2018

- Opgezet in 2010; updated in 2016 en 2017
 - Doel: naar een hoger niveau krijgen van informatiebeveiliging
 - Self-assessment
 - Kwaliteitscontrole
 - DNB challenge op de controls
 - Verbeterplan
 - Feedback
 - 70+ financiële instellingen
-
- Meer informatie: <https://www.toezicht.dnb.nl/3/50-203304.jsp>

Thema-onderzoek Informatiebeveiliging

Framework: COBIT en ISO/IEC 27002



No	Standard / Control measure	CoBIT 4.1	CoBIT 5.0	ISO 27002	Operational maturity level is ...	Operational maturity level
18	Secure Infrastructure: Security techniques and related management procedures (e.g., firewalls, security appliances, network segmentation, intrusion detection, trusted path or medium, encryption) are used to secure data storage and transport within the enterprise's technical infrastructure, flows from and to the network and mobile devices (e.g. smart phones, usb sticks). Applied techniques are in accordance with the related data classification.				0	
18.1	Infrastructure resource protection and availability: Internal control, security and auditability measures are implemented during configuration, integration and maintenance of hardware and infrastructural software to protect resources and ensure availability and integrity. Responsibilities for using sensitive infrastructure components are clearly defined and understood by those who develop and integrate infrastructure components. Their use is monitored and evaluated.	A13.2	BAI03.03 Develop solution components DSS02.03 Verify, approve and fulfil service requests	12.1.1		4
18.2	Infrastructure maintenance: A strategy and plan for infrastructure maintenance is developed, and ensure that changes are controlled in line with the organisation's change management procedure. Include periodic reviews against business needs, patch management, upgrade strategies, risks, vulnerabilities assessment and security requirements.	A13.3	BAI02.02 Perform a feasibility study and formulate alternative solutions	9.1.5 9.2.4 12.4.2 12.5.2 12.6.1	x	3
17	Comprehensive law management: Policies and	DSE 8	DSSE 03 Manage endpoint	10.6.4		

Operational Maturity Level:

0 Non-existent

1 Initial/ad hoc

2 Repeatable but intuitive

3 Defined

4 Managed and measurable

5 Optimized

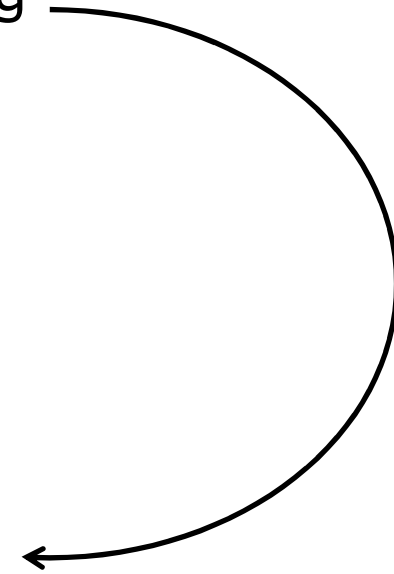
Thema-onderzoek Informatiebeveiliging

Domain	Standard and control measures
Strategy & Policies: Provide management direction and support for information security in accordance with business requirements, risks and relevant laws and regulations.	
	1 Define an information security plan
	1.1 Information security plan
	1.2 IT policies management
	2 Define the information architecture
	2.1 Enterprise Information architecture model
	2.2 Data classification scheme
	3 Determine technological direction
	3.1 Monitor future trends and regulations
	3.2 Technology standards
	4 Assess and manage (IT) risks
	4.1 IT risk management framework
	4.2 Risk assessment
	4.3 Maintenance and monitoring of a risk action plan
Organization: Manage information security within the organization through a embedded and structure and set of roles and responsibilities.	
	5 Information security organization
	5.1 Responsibility for risk, security and compliance
	5.2 Management of information security
	6 Data and system ownership
	6.1 Data and system ownership
	7 Manage segregation of duties
	7.1 Segregation of duties
People: Ensure that all employees, contractors and third party users are aware of information security threats and concerns, their responsibilities and liabilities, and are equipped to support organizational security policy in the course of their normal work, and to reduce the risk of human error.	
	8 Manage IT human resources
	8.1 Personnel recruitment and retention
	8.2 Personnel competences
	8.3 Dependence upon individuals
	8.4 Personnel clearance procedures
	8.5 Job change and termination
	9 Ensure operations and use
	9.1 Knowledge transfer to end users
	9.2 Knowledge transfer to operations and support staff

Vragen over proportionaliteit

1. Is voor uw instelling proportionaliteit van belang
2. Zo ja, wat betekent dit dan concreet?
3. En hoe leg je dat uit aan een toezichthouder?

Hint.. Ja



Uw stakeholders

- **Business**
- Klanten
- Aandeelhouders
- Personeel
- Leveranciers
- **Toeziethouders**
- Risk
- Audit
- ...



Uw resources

- Kapitaal
- Arbeid
- Data

Balanceren van stakeholders en resources:

- Periodieke herinventarisatie van stakeholders en hun belangen
Periodieke herinventarisatie van resources
- Optimaal inzetten van beschikbare resources om maximaal aan alle stakes te voldoen.
- Uitzetten en bewaken van acties

Balanceren van stakeholders en resources, leidt tot:

- Uw IT strategie (met doelen en principes)
- Een optimaal design van uw organisatie (men doet de dingen juist en de juiste dingen, minimaal maar voldoende)
- Een optimaal tevreden set stakeholders
- Een goed verhaal aan uw toezichthouder over de toepassing van proportionaliteit, agile werken, beperkte formalisatie, ...

Hamvraag

Wat wil de toezichthouder ??

Waarom zijn IT toezichthouders zo vervelend en vertellen ze niet gewoon wat ze willen

- Responsibility
- Accountability
- Geen twee omgevingen zijn het zelfde
- Oneerlijke concurrentie

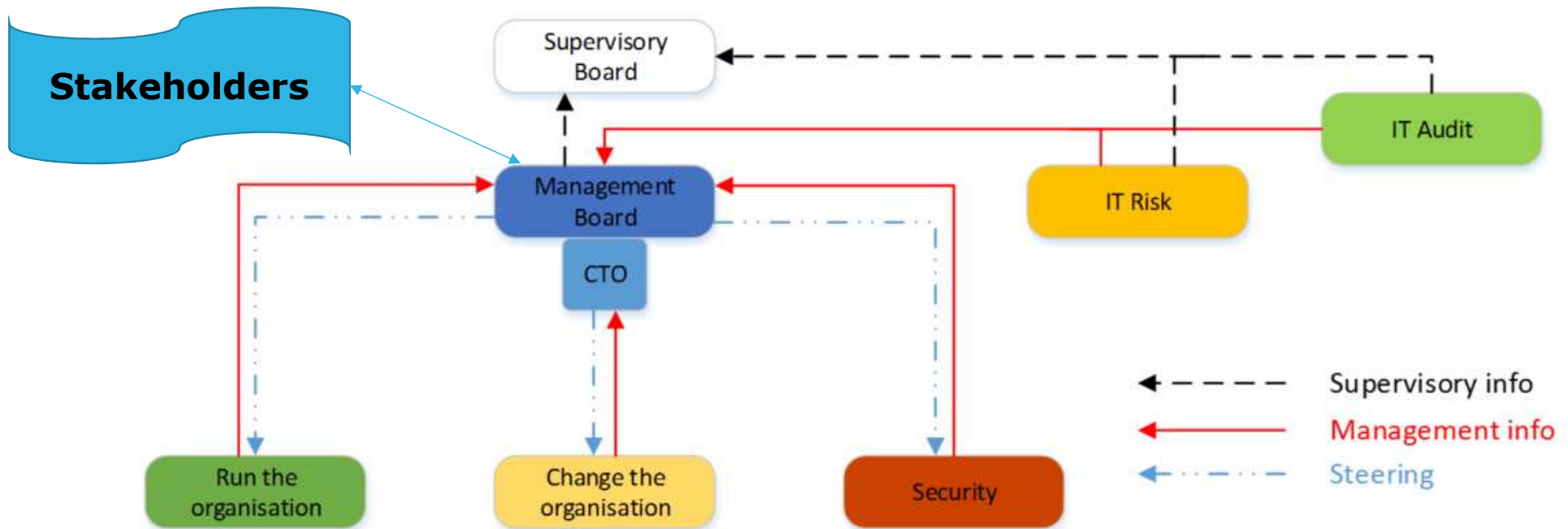
Verwachtingen DNB t.a.v. IT

- Voortdurend bewust zijn van jullie IT risico landschap (dat voortdurend verandert)
- Een redelijke, recente (en bruikbare) risk appetite
- Risico's aantoonbaar, volledig en actief managen in lijn met de risk appetite
- Voldoende countervailing power in de organisatie daar waar dat nodig is om alle belangen op de juiste plekken te kunnen behartigen

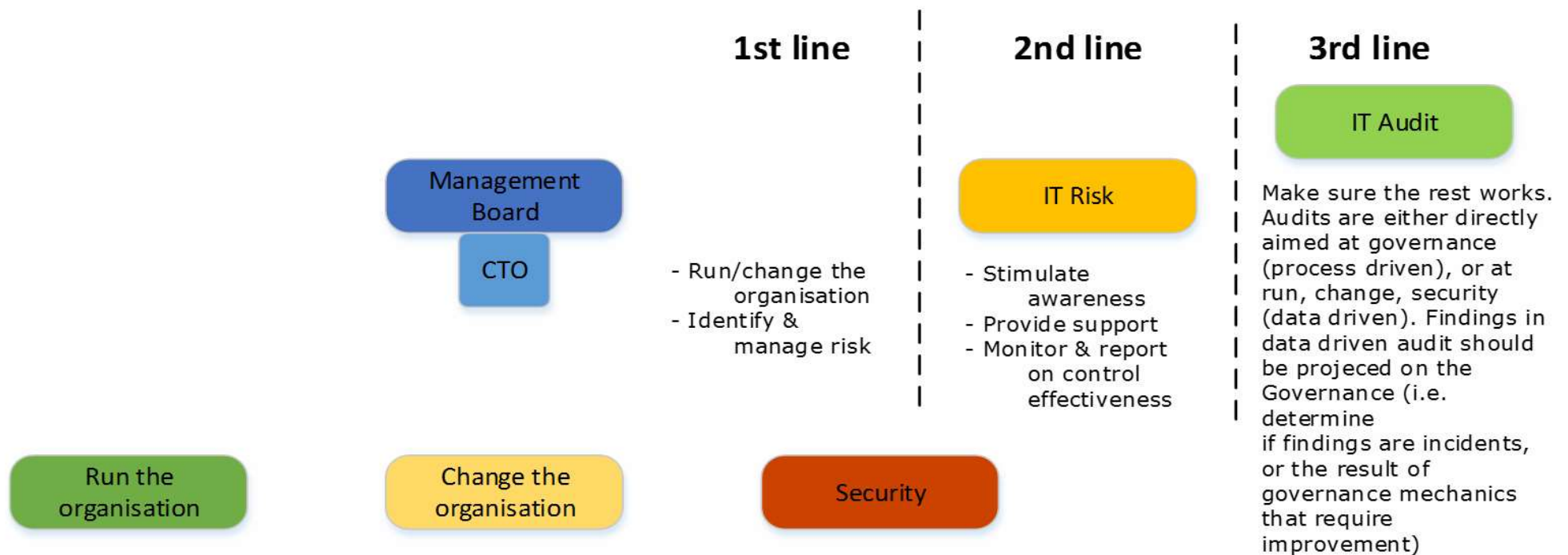
De kern: 2 organen

- (IT) Strategie (the mind)
- 3 lines of defense (the immune system)

Strategy: balancing stakeholder needs and resources



3 lines of defense as quality assurance for stakeholder management



Een voorbeeld van proportionaliteit: formalisatie

Define formalization as: **functions** know **policies** and **procedures**. These have **owners**, are **periodically reviewed**, and are **adapted based on events** that require them to change. The **processes honour the policies**. Per processes/function, there are recent and true **definitions of products, tasks, roles, responsibilities and reporting lines**. The processes include **audit trails**. **Implementation is in line with design**. Formalization is not binary, but must rather be seen as a scale (ranging from non to max level of formalisation).

Vragen?





Contactgegevens: natin-bobi@dnb.nl

DeNederlandscheBank

EUROSYSTEEM