

«naam instelling»
T.a.v. het Bestuur
«adres»
«pc» «woonplaats»

De Nederlandsche Bank N.V.
Statistiek
Overige financiële
instellingenstatistieken

Postbus 98
1000 AB Amsterdam
020 524 91 11
www.dnb.nl

Onderwerp

Publicatie taxonomie en invoerfaciliteit

Handelsregister 3300 3396

Geacht bestuur,

Onlangs heeft De Nederlandsche Bank (hierna: DNB) aangekondigd dat de prudentiële rapportages voor beleggingsondernemingen en fondsbeheerders in 2018 worden aangepast en dat e-Line DNB wordt vervangen door het Digitaal Loket Rapportages (hierna: DLR). Met deze brief geven we u meer informatie over de wijze van aanlevering van de prudentiële rapportages, de ingangsdatum van de nieuwe rapportages, het rapportageprofiel, het DLR en identificatiemiddel eHerkenning.

Met deze aanpassing worden de prudentiële rapportages voor fondsbeheerders (AIFM, ICBE, COMBI beheerdersrapportage) geïntegreerd met die van beleggingsondernemingen. Hiermee komt de dubbele rapportage voor de zogenaamde beheerders met BO-diensten, te vervallen. De ESMA beheerders- en fonds(en)rapportages zullen voorlopig nog wel via e-Line DNB moeten worden aangeleverd. Wij zullen u zo snel mogelijk informeren als duidelijk is wanneer de ESMA beheerders- en fonds(en)rapportages overgaan naar het DLR.

Wijze van aanleveren prudentiële rapportages

DNB heeft ervoor gekozen alle prudentiële rapportages van onder toezicht staande instellingen te verzamelen middels het XBRL-formaat. Dit houdt in dat u uw rapportage kunt inzenden middels een zelf opgesteld XBRL bestand. Voor de in deze brief beschreven rapportages biedt DNB tevens een zogeheten invoerfaciliteit. Dit houdt in dat u uw rapportages ook kunt inzenden middels een door DNB ter beschikking gesteld, door u ingevuld Excel-bestand.

De specificaties die gelden voor de aanlevering per XBRL-formaat van de prudentiële rapportages van beleggingsondernemingen en fondsbeheerders – de zogenaamde taxonomie – zijn inmiddels gepubliceerd op de website van het DLR¹. Hier vindt u onder "gebruikersdocumentatie" alle aanvullende informatie over de taxonomie en de bijbehorende documentatie. Instellingen die gebruik wensen te maken van de invoerfaciliteit, vinden op deze website onder "gebruikersdocumentatie" tevens de daarvoor benodigde templates en aanvullende informatie.

¹ <https://www.dnb.nl/statistiek/digitaal-loket-rapportages/toezicht-rapportages/beleggingsondernemingen-en-fondsbeheerders/index.jsp> (rechtsboven op de pagina bevindt de button "English". Door hierop te klikken krijgt u alle informatie in het Engels).

Datum

02 november 2017

Uw kenmerk

Ons kenmerk

T050-1618311729-252

Behandeld door

Bijlagen

2

Datum

02 november 2017

Ons kenmerk

T050-1618311729-252

Voor de invoerfaciliteit biedt DNB bij wijze van pilot en als extra dienstverlening een aangepaste versie van het te uploaden Excel-bestand aan. In deze versie zijn automatische optellingen en controles gedefinieerd, waarmee DNB beoogt het invullen van de rapportages te vereenvoudigen. Deze extra dienstverlening zal na één jaar, in het voorjaar van 2019, worden geëvalueerd. Wij willen u erop wijzen dat u verantwoordelijkheid draagt voor de kwaliteit van de rapportages.

Ingangsdatum van de nieuwe rapportages

De nieuwe manier van rapporteren wordt ingevoerd vanaf het eerste kwartaal van 2018. Vanaf dit moment kunnen de rapportages niet meer worden ingezonden via e-Line DNB. Ook de halfjaar- en jaarrapportages vanaf 2018H1 en 2018H2 zullen op de nieuwe manier plaatsvinden.

Het rapportageprofiel

Aan de hand van het bijgaande stroomschema (zie bijlage 1: stroomschema toepasselijk rapportageprofiel) kunt u als onder toezicht staande instelling bepalen wat uw rapportageprofiel wordt. Begin 2018 zullen wij u informeren over het precieze rapportageprofiel voor uw instelling in het DLR.

Het DLR en identificatiemiddel eHerkenning

De rapportages (zowel de XBRL als het Excel-invoerbestand) stuurt u naar DNB door het te uploaden op het nieuwe rapportageplatform DLR. Op de website van het DLR² vindt u voortaan alle informatie met betrekking tot de gebruikersdocumentatie, nieuwsberichten en correspondentie voor beleggingsondernemingen en fondsbeheerders.

Als identificatiemiddel voor het DLR heeft DNB gekozen voor eHerkenning. Om in te kunnen loggen en te rapporteren is het nodig dat uw instelling eHerkenning heeft geactiveerd, voordat de overgang op het DLR plaatsvindt. Het is daarom belangrijk dat u eHerkenning tijdig aanvraagt. U dient minimaal beveiligingsniveau 3 aan te vragen. Op de website van eHerkenning³ en in de bijlage 2 bij deze brief vindt u relevante informatie over eHerkenning.

Als u inmiddels eHerkenning heeft aangevraagd, willen wij u verzoeken om in te loggen op het DLR om na te gaan of het inloggen succesvol verloopt. Aan de rechterzijde op de website van het DLR kunt u inloggen door op "inloggen" te klikken bij "DNB rapportages eHerkenning". Houdt u er rekening mee dat wanneer u inlogt op het DLR u nog geen rapportage met de gepubliceerde taxonomie of invoerfaciliteit kunt insturen, omdat er geen rapportageverplichting beschikbaar is in het DLR.

² <https://www.dnb.nl/statistiek/digitaal-loket-rapportages/toezicht-rapportages/beleggingsondernemingen-en-fondsbeheerders/index.jsp>

³ (<https://www.eherkenning.nl/>)

Vragen

Als u vragen heeft naar aanleiding van deze brief, dan kunt u contact opnemen met het toezichtteam van de afdeling Overige financiële instellingen statistieken op telefoonnummer 020 524 3102 of e-mailadres beleggingsonderneming.rap@dnb.nl of aifmd.rap@dnb.nl. Bij vragen over de taxonomie kunt u een e-mail sturen naar xbrl@dnb.nl. Voor vragen over eHerkenning verwijzen wij u naar de website van eHerkenning <https://www.eherkenning.nl/>.

Hoogachtend,
De Nederlandsche Bank N.V.

Datum

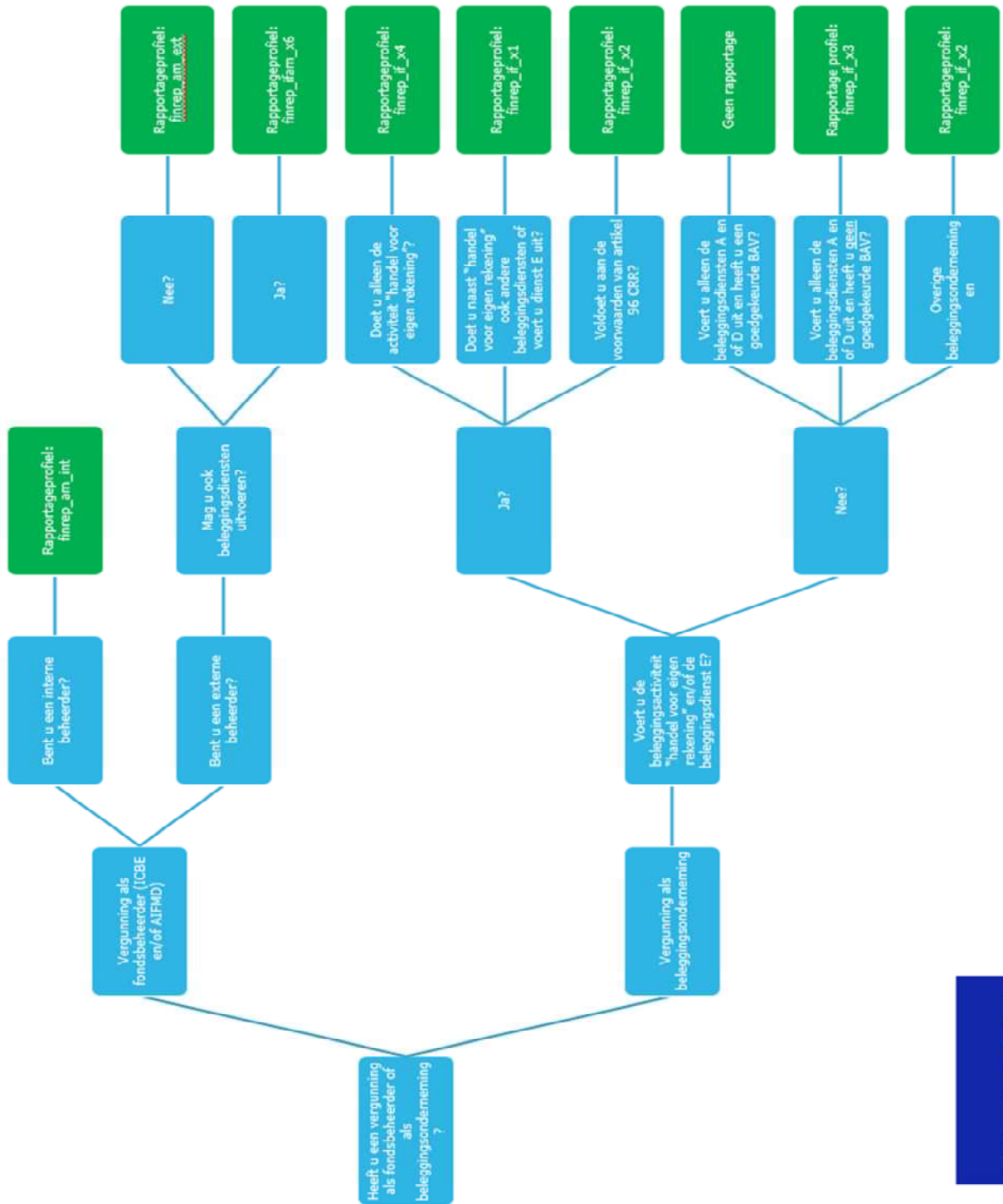
02 november 2017

Ons kenmerk

T050-1618311729-252

Bijlage 1: Stroomschema toepasselijk rapportageprofiel

Datum
02 november 2017



Bijlage 2: eHerkenning**Datum**

02 november 2017

EHerkenning

Ons kenmerk

T050-1618311729-252

Wat is eHerkenning?

eHerkenning is een digitaal identificatiemiddel speciaal voor ondernemers en organisaties. U kunt eHerkenning zien als een soort DigiD voor bedrijven. Zoals burgers met DigiD kunnen inloggen bij de overheid, zo kunnen ondernemers, bedrijven en beroepsgroepen dat met eHerkenning. Door eHerkenning weten (overheids)organisaties met welk bedrijf ze te maken hebben. Ook weten ze of medewerkers gemachtigd zijn om namens dit bedrijf te handelen.

Met eHerkenning wordt het eenvoudiger om online zaken met elkaar te doen. U kunt met 1 inlogmiddel, een eHerkenningmiddel, veilig inloggen bij alle aangesloten organisaties. U hoeft dan niet meer voor elke organisatie een ander inlogmiddel te gebruiken.

Wat doet eHerkenning?

In essentie regelt eHerkenning de digitale herkenning (authenticatie) en controleert het de digitale bevoegdheid (autorisatie) van personen die online een dienst willen afnemen. Zo krijgen zij toegang tot de dienst. In principe is eHerkenning eigenlijk gewoon een toegangspoort waar wordt gecontroleerd of de persoon daadwerkelijk is wie hij zegt dat hij is. Maar ook of hij mag doen wat hij wil doen.

Wat is een eHerkenningmiddel?

Als u wilt inloggen op een webdienst heeft u een eHerkenningmiddel nodig, uw persoonlijke inlogmiddel. Met dit inlogmiddel kunt u veilig en snel inloggen bij organisaties die zijn aangesloten op eHerkenning. Gemakkelijk, want u hoeft dus niet voor iedere organisatie een ander inlogmiddel te onthouden en gebruiken. Een eHerkenningmiddel is bijvoorbeeld een gebruikersnaam/wachtwoord, sms of token. Er zijn eHerkenningmiddelen verkrijgbaar op 5 betrouwbaarheidsniveaus, oplopend van lage tot zeer hoge betrouwbaarheid. U kunt een eHerkenningmiddel altijd gebruiken voor diensten met hetzelfde of een lager betrouwbaarheidsniveau. Om in te loggen op onze webdienst "Toezicht rapportages" heeft u minimaal een eHerkenningmiddel op niveau 3 nodig.



Hoe schaf ik een eHerkenningmiddel aan?

De overheid geeft geen eHerkenningmiddelen uit, maar werkt hiervoor samen met erkende aanbieders. U schaft een eHerkenningmiddel aan bij een door uzelf te kiezen erkende leverancier.

Beschikt u al over een eHerkenningmiddel op het juiste niveau? Dan hoeft u niets te doen.

Heeft u nog geen eHerkenningmiddel op het juiste niveau? Om eHerkenning te kunnen gebruiken, moet u als ondernemer of organisatie staan ingeschreven bij de Kamer van Koophandel. Om in te kunnen loggen op de DNB dienst "Toezicht rapportages" via het DLR heeft u een middel op niveau 3 nodig. Uw eHerkenningmiddel moet minimaal dát niveau hebben. U schaft een eHerkenningmiddel aan bij een door uzelf te kiezen erkende leverancier. Deze leveranciers voldoen allemaal aan dezelfde eisen die worden gevraagd, maar verschillen o.a. op het gebied van prijs, type inlogmiddel en aanvraagprocedure.

Let bij uw keuze daarom ook op het soort inlogmiddel, de aanvraagprocedure, de doorlooptijd, de vervangprocedure en de helpdesk. Houd ook rekening met het laten vastleggen van de juiste machtigingen. Volg het stappenplan op www.eherkenning.nl/aanvragen om een eHerkenningmiddel aan te vragen. De roadmap leidt u door de belangrijkste aspecten in het aanvraagproces.

Datum

02 november 2017

Ons kenmerk

T050-1618311729-252

**Datum**

02 november 2017

Ons kenmerk

T050-1618311729-252

Wat kost een eHerkenningmiddel?

Het aanschaffen en het gebruik van een eHerkenningmiddel is niet gratis. Deze kosten verschillen per eHerkenningmiddel en per betrouwbaarheidsniveau. Daarnaast kunnen aanbieders eenmalige en doorlopende kosten berekenen. U kunt uw keuze bepalen aan de hand van het leveranciersoverzicht erkende aanbieders op de website van eHerkenning.

Waar vind ik meer informatie?

Stappenplan aanvragen eHerkenning/middel	https://www.eherkenning.nl/inloggen-met-eherkenning/middel-aanvragen/
Algemene informatie over inloggen	https://www.eherkenning.nl/inloggen-met-eherkenning/
Algemene informatie over erkende leveranciers	https://www.eherkenning.nl/inloggen-met-eherkenning/leveranciers/
Leveranciersoverzicht (prijzen)	https://www.eherkenning.nl/inloggen-met-eherkenning/leveranciers/leveranciersoverzicht/
Informatie over machtigen	https://www.eherkenning.nl/inloggen-met-eherkenning/machtigen/
Veelgestelde vragen	https://www.eherkenning.nl/aansluiten-op-eherkenning/algemeen/vraag-antwoord/algemeen/
Animatievideo (inloggen met eHerkenning in 2 minuten uitgelegd)	https://www.youtube.com/watch?v=oKFs-wnAGpA

Datum

02 november 2017

Ons kenmerk

T050-1618311729-252